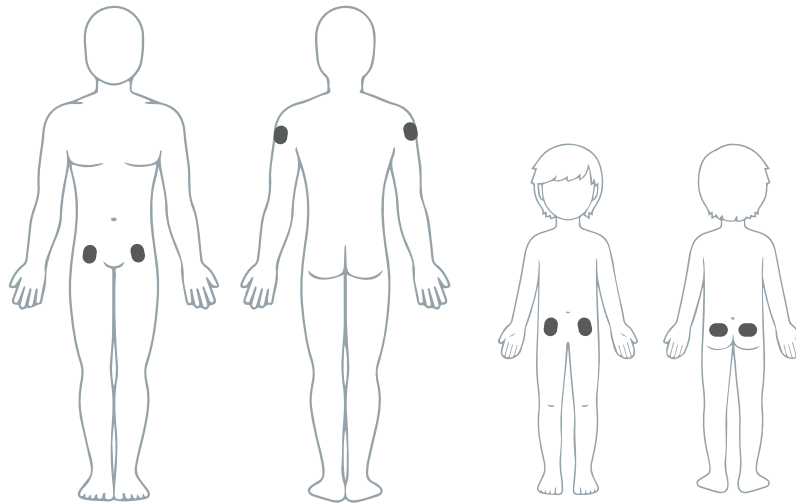


LES SITES D'INSERTION



- La peau doit être propre, avec des cheveux courts, sans transpiration.
- Si vous choisissez un site d'insertion sur votre abdomen ou vos fesses, appliquez le capteur horizontalement.
- Si vous choisissez un site d'insertion sur votre bras supérieur, appliquez le capteur verticalement



LE MODE D'UTILISATION POUR LE PATIENT :

1. Installez l'application EasySense

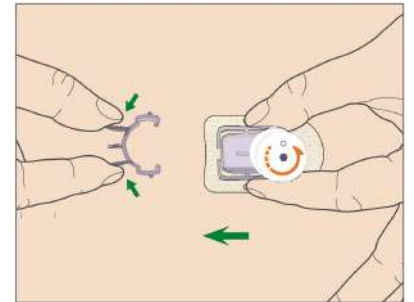
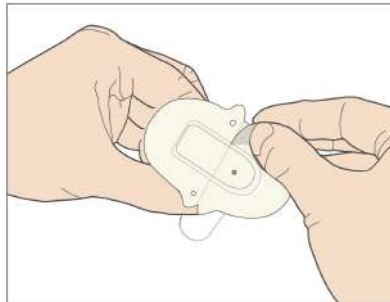
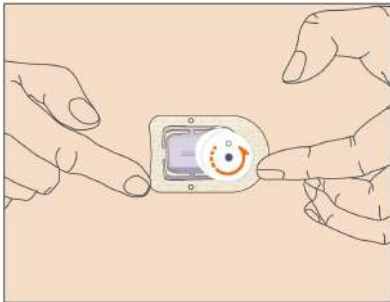
2. Enregistrement

3. Placez le capteur et le transmetteur.

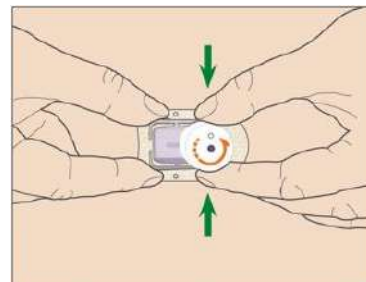
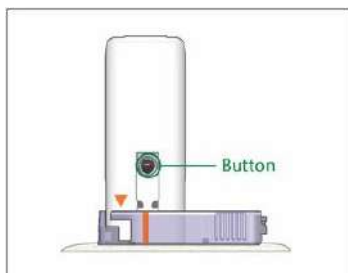
Retirez les deux pièces de revêtements de protection.

Placez le capteur et déplacez vos doigts autour du tampon adhésif, appliquez une pression sur le dessus de l'inséreur.

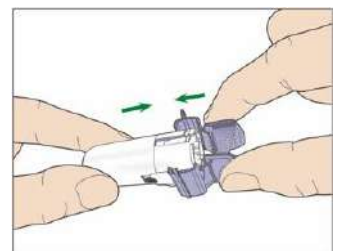
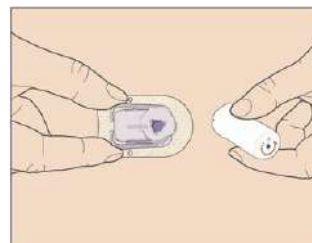
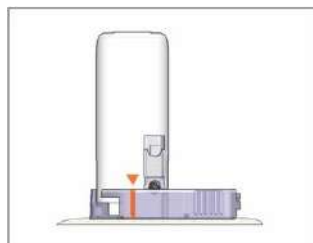
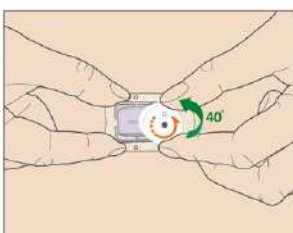
Appuyez sur les deux languettes de déverrouillage et retirez le dispositif de sécurité de l'inséreur.



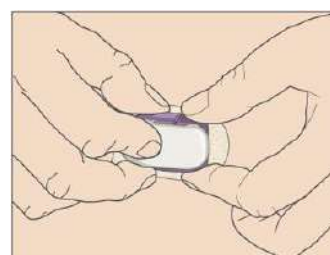
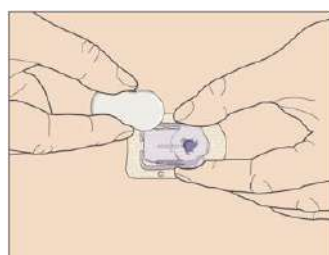
4. Insérer l'aiguille du capteur



5. Faire tourner l'inséreur.



6. Connectez l'émetteur



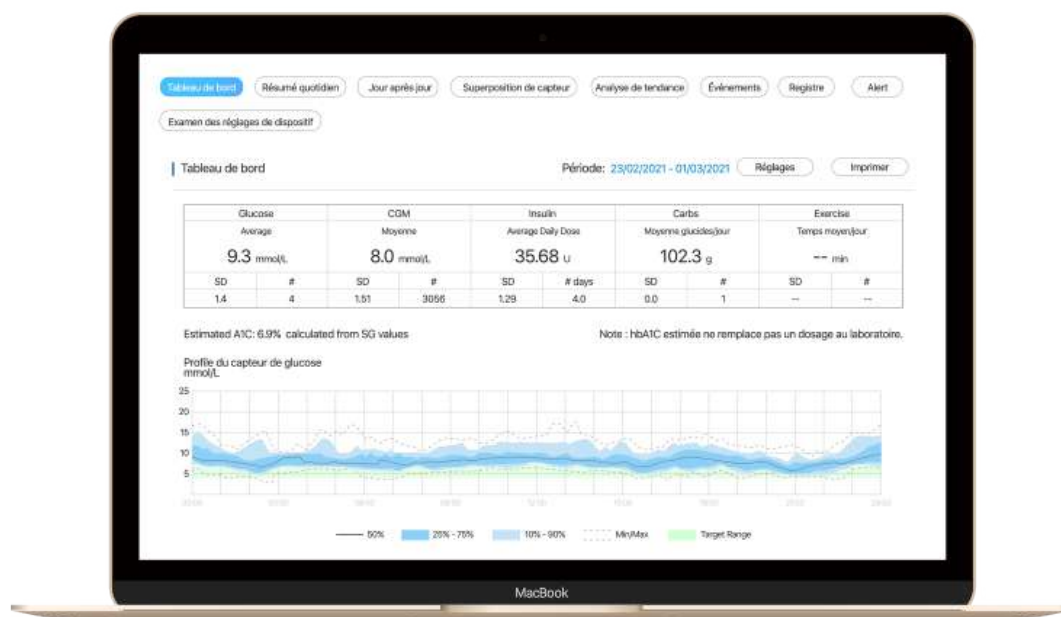
LE MODE D'UTILISATION POUR LE MEDECIN :

1. Accédez au site web www.easyviewpro.com pour vous connecter.
2. Enregistrement.
3. Ajoutez des patients.
4. Vous pouvez ajouter d'autres utilisateurs pour leur permettre d'avoir accès aux données des patients.

Les données sont disponibles sous forme de courbes avec un historique pouvant remonter jusqu'à 90 jours.

Pour plus d'informations, veuillez visiter le site web www.techcaretunisie.com.

L'application EasyFollow est conçue à la fois pour les patients et les médecins.



Pour plus d'informations, veuillez visiter notre site web www.techcaretunisie.com
et télécharger le guide d'utilisation pour médecin
ou contactez-nous sur ce numéro **+216 98 814 444**

Distribué exclusivement par TPM Tunisie

Sfax : Rte Ténior km 08 avenue Ali Belhouane Tunis : 19 Rue des usines charguia 2